

Eventi

- 518** Parco Guell a Barcellona
- 519** Diller e Scofidio a New York
- 520** Chipperfield a Milano e Verona

Convegni

- 522** Efficienza energetica al Saie 2006

Inaugurazioni

- 524** Recupero del centro di Colle Val D'Elsa

Fiere

- 526** Bologna Fiere, Accessibilità, nodo risolto
- 528** Monaco, Bau 2007
- 529** Roma, Eolica Expo Mediterranean

Premi

- 532** Fondazione Hyatt, Pritzker Prize a Mendes da Rocha

Leggi

- 534** Modifiche al Codice dei Beni culturali

Formazione

- 536** Como, Corso Superiore di Arte Visiva

Recensioni

- 537** Sandro Ranellucci "Allestimento museale in edifici monumentali"
- 538** Guido Morpurgo (a cura di) "Headquarter Pirelli Real Estate"

612 Notizie

Marketing e Cultura

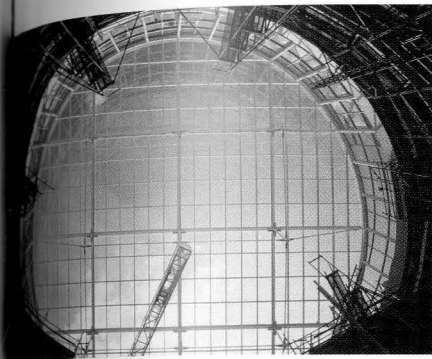
- 616** Novelis Italia, Somfy Italia

In Opera

- 618** Danesi
- 619** Eraclit
- 620** Montagnoli
- 621** Stiferite
- 622** Velux

Tecniche e Prodotti

- 624** Aliva
- 625** Colmef
- 626** Betonrapid
- 627** Holcim
- 628** NMC
- 629** Ruredil



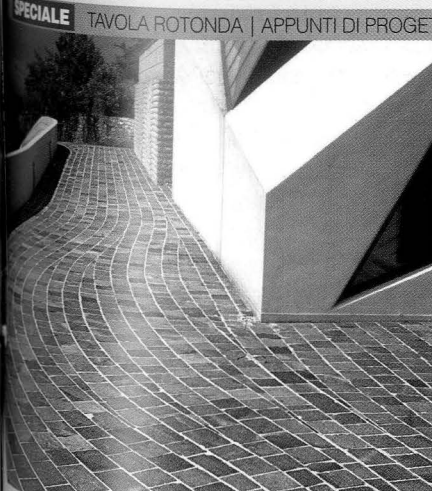
577

Software di modellazione
(Graphisoft).



607

Illuminazione per
esterni (Schreder).



In primo piano

570 TETTI: ARCHITETTURA E TECNICA

Report di due giornate di studio ad Ancona. Con la testimonianza di Riccardo Nelva e Sergio Croce a cura di Rodolfo Bianchi

Architetture

541 IBRIDE EVOLUZIONI

Spazi produttivi, magazzini e uffici. Esempi a cura di Paola Fanuzzi

350 ALLA MANIERA DI THOMAS HERZOG

Un'inconsueta copertura in EFTE, fotovoltaico, cogenerazione in una architettura per il terziario
Monica Rossi

Tecnologia

556 INVOLUCRO AD EFFETTO GRAFICO

Inconsuete applicazioni del vetro in facciata
Jacopo Gaspari

562 SCOPRIRE ... L'ACQUA CALDA

Trasformare l'energia solare in calore: con i collettori solari termici
Alessandro Rogora

Applicazioni

576 NON SOLO RENDERING

Muoversi tra i software: una mappa per orientarsi nell'iperofferta di mercato
Elena Lucchi, Marco Torri

588 SISTEMI A PAVIMENTO

Innovazione nei pannelli radianti, stratificazioni con PCM, energia alternativa
Giuliana Iannaccone

Esterni

596 TAVOLA ROTONDA PAVIMENTAZIONI PER ESTERNI

Le difficoltà di relazione tra produttori e progettisti

600 APPUNTI DI PROGETTAZIONE

MASSELLI AUTOBLOCCANTI
Dimensionamento, posa, dettagli

603 GUIDA AL MERCATO I prodotti selezionati

605 REPERTORIO Elementi di arredo urbano

606 PRODOTTI E NOVITÀ